

## Tipps und Tricks (4)

Heute möchte ich Sie noch einmal ermutigen, mit einer Selektion geeigneter Partien selbst Trainingsmaterial zusammen zu stellen, indem Sie Merkmale der Suchmaske in Fritz oder ChessBase in geeigneter Weise miteinander kombinieren.

Der beste Weg hierfür ist natürlich die Zuordnung der gesamten Datenbank zu einem möglichst tiefen Eröffnungsschlüssel. Für den Anfang tut es aber auch eine Suche über den ECO-Schlüssel, wie hier demonstriert:

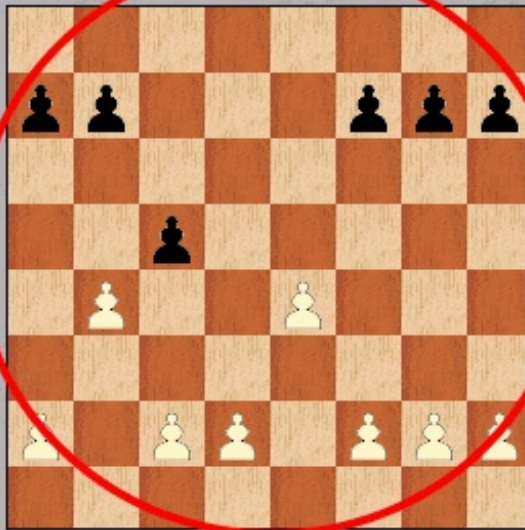
The screenshot shows the 'Schottisches Göring-Gambit' search dialog in ChessBase. The 'Partiedaten' tab is selected. The 'ECO' field is set to 'C44' and 'C44/99', and the 'Züge' field is set to '1' and '22'. A red circle highlights the 'ECO' and 'Züge' fields. At the bottom, there are checkboxes for 'Partiedaten', 'Kommentare', 'Stellung', 'Material', 'Manöver', and 'Medaillen', with 'Partiedaten' checked. A red circle highlights the 'Partiedaten' checkbox. Buttons for 'OK', 'Hilfe', 'Rücksetzen', and 'Abbrechen' are at the bottom.

Eine zweite Möglichkeit ist die Suche nach einer konkreten Stellung oder Struktur. Unser Flügelgambit wurde einmal im 2., einmal im 3. Zug gespielt, landet also einmal in ECO B20, einmal in ECO B50. Hier hilft die Eingabe der übereinstimmenden Stellungsmerkmale:

# Sizilianisches Flügelgambit



Partiedaten Kommentare **Stellung** Medaillen Material Manöver



- Suchbrett
- Oder-Brett
- Ausschlussbrett

- Spiegeln
- Horizontal
  - Vertikal

- Erster 1
- Länge 1
- Letzter 4

Opfer

Brett holen

Rücksetzen

- Partiedaten  Kommentare  Stellung  Material  Manöver  Medaillen
- In Varianten suchen

OK

Hilfe

Rücksetzen

Abbrechen

## Tipps und Tricks (4)

Die Endspielsuche in TWIC benutzt die Kombination verschiedener Merkmale, wie im folgenden dargestellt:

The screenshot shows the 'Leichtfigurenendspiele mit Widder d5/d6 aus TWIC 2005/2006' dialog box. It features several tabs: 'Partiedaten', 'Kommentare', 'Stellung', 'Medaillen', 'Material', and 'Manöver'. The 'Partiedaten' tab is active. The interface includes fields for 'Weiß:' and 'Schwarz:', a 'Farben ignorieren' checkbox, 'Turnier:' and 'Kommentator:' fields, and 'Elo' ratings (2500 and 2875) with radio buttons for '(keine)', 'Eine', 'Beide', and 'Schnitt'. The 'Ergebnis' section has checkboxes for '1-0', '0-1', '½-½', '0-0', 'Matt', 'Patt', and 'Schach'. There are also checkboxes for 'Im Repertoire', 'Text', and 'NOT', and a 'Rücksetzen' button. At the bottom, there are checkboxes for 'Partiedaten', 'Kommentare', 'Stellung', 'Material', 'Manöver', 'Medaillen', and 'In Varianten suchen'. The 'Partiedaten' checkbox is circled in red. At the very bottom, there are buttons for 'OK', 'Hilfe', 'Rücksetzen', and 'Abbrechen'.

Leichtfigurenendspiele mit Widder d5/d6 aus TWIC 2005/2006

Partiedaten | Kommentare | Stellung | Medaillen | Material | Manöver

Weiß:    Nur Siege

Schwarz:

Farben ignorieren

Turnier:

Kommentator:

Jahr: 2005 - 2006

Elo: 2500 - 2875

(keine)  Eine

Beide  Schnitt

Ergebnis

1-0  0-1  ½-½  0-0

Matt  Patt  Schach

Im Repertoire  Text

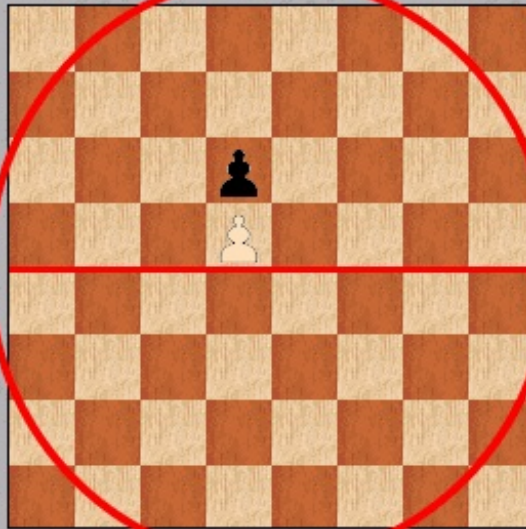
Irgendein Text   NOT

Partiedaten  Kommentare  Stellung  Material  Manöver  Medaillen

In Varianten suchen



Partiedaten Kommentare Stellung Medaillen Material Manöver



- Suchbrett
- Oberbrett
- Ausschlussbrett
- Spiegeln
  - Horizontal
  - Vertikal

Erster 20  
Länge 1  
Letzter 80

Opfer

Brett holen

Rücksetzen

- Partiedaten
- Kommentare
- Stellung
- Material
- Manöver
- Medaillen
- In Varianten suchen

OK

Hilfe

Rücksetzen

Abbrechen

Leichtfigurenspiele mit Widder d5/d6 aus TWIC 2005/2006



Partiedaten Kommentare Stellung **Material** Manöver

	0	0		0	0	<input checked="" type="checkbox"/> Farben ignorieren
	0	0		0	0	<input type="checkbox"/> Differenz
	0	2		0	2	<input type="checkbox"/> Total
	0	2		0	2	<input type="checkbox"/> Ungleiche Läufer
	1	8		1	8	<input type="checkbox"/> Gleiche Läufer
Leichtfiguren	0	2	Leichtfiguren	0	2	<input type="checkbox"/> Guter Läufer
Total	1	11	Total	1	11	<input type="checkbox"/> Schlechter Läufer
<input type="checkbox"/> Doppelt	<input type="checkbox"/> ! Doppelt	<input type="checkbox"/> Doppelt	<input type="checkbox"/> ! Doppelt	<input type="checkbox"/> Doppelt	<input type="checkbox"/> ! Doppelt	<input type="checkbox"/> Blockiert
<input type="checkbox"/> Frei	<input type="checkbox"/> ! Frei	<input type="checkbox"/> Frei	<input type="checkbox"/> ! Frei	<input type="checkbox"/> Frei	<input type="checkbox"/> ! Frei	<input type="checkbox"/> Nicht blockiert
<input type="checkbox"/> Verbunden	<input type="checkbox"/> ! Verbunden	<input type="checkbox"/> Verbunden	<input type="checkbox"/> ! Verbunden	<input type="checkbox"/> Verbunden	<input type="checkbox"/> ! Verbunden	<input type="checkbox"/> Symmetrisch
						<input type="checkbox"/> Asymmetrisch
						<input type="checkbox"/> Beide Flügel
						<input type="checkbox"/> Ein Flügel

2

Partiedaten  Kommentare  Stellung  **Material**  Manöver  Medaillen  
 In Varianten suchen