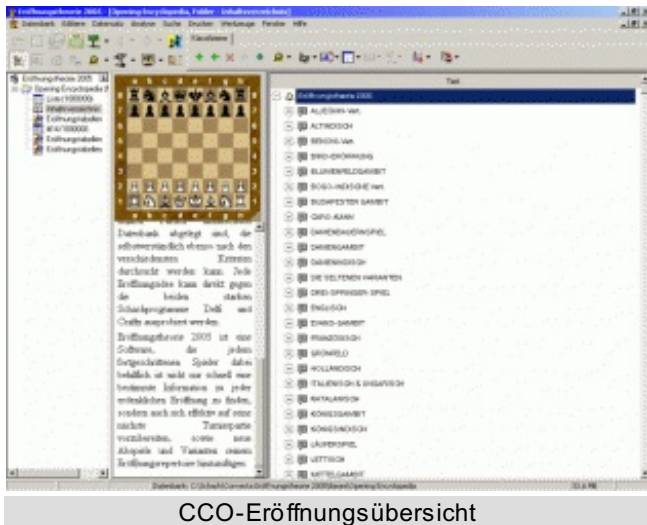


Verdichtete Eröffnungen

Die CD Comprehensive Chess Openings aus dem Convecta-Verlag ist eine Eröffnungs-Enzyklopädie auf CD-ROM. Enthalten sind eine Million Partien sowie ein Eröffnungsbaum mit 500.000 Zügen und 8.000 Schlüsselpositionen.



CCO-Eröffnungsübersicht

Stand der Daten ist der 01. Januar 2005. Auch bei dieser CD (wie auch bei der CD Spassky) stimmen leider die Mindestangaben zur benötigten Hardware-Konfiguration nicht. Anstatt der auf dem CD-Cover angegebenen Größe von 500 MB benötigt die Installation immerhin 655 MB.

Im Lieferumfang befinden sich eine Datenbank mit 1.000.000 Partien, ein Eröffnungsbaum mit 500.000 Zügen und 8.000 Schlüsselpositionen. Außerdem wird zur Darstellung und für das Training eine Version von Chess Assistant Light installiert. Bei dieser handelt es sich um eine gegenüber anderen Convecta-CDs erweiterte Version. Es sind natürlich alle Grundfunktionen einer Schach-Datenbank, wie umfangreiche Suchmöglichkeiten, Schlüssel, Indizes, Engine-Analyse, etc. vorhanden. Zusätzlich sind jedoch die aus der jüngsten Version des Chess Assistant bekannten Eröffnungstabellen vorhanden. Diese bieten eine optimale Übersicht über einen Zweig eines Eröffnungssystems mit Vorschau, Varianten, Statistik und Bewertungen aus der CAP genannten

Eröffnungsreferenz. Zusätzlich kann auch noch eine Analyse-Engine zugeschaltet werden. Crafty, Dragon und Delfi werden gleich beigelegt. Weitere Engines sind natürlich problemlos einzubinden.

Es werden natürlich sämtliche Eröffnungssysteme abgedeckt und zu 8000 Schlüsselpositionen sind englische Text-Kommentare von GM Kalinin verfasst worden. Diese sind inhaltlich allerdings meist sehr oberflächlich und ersetzen keineswegs ein ordentliches Buch. Die darüber hinaus auf der Festplatte installierte Datenbank enthält zwar eine volle Million Partien, die jedoch leider unkommentiert sind.

Mit diesen Leistungsmerkmalen konkurriert die CD Comprehensive Chess Openings mit dem Eröffnungslexikon von ChessBase. Letzteres bietet 2,2 Millionen Partien, davon 70.000 kommentiert, 106.000 Eröffnungsschlüssel und 3.688 Übersichten. Vom Umfang her liegt das Produkt aus Hamburg also deutlich vorn. Allerdings kostet die Convecta-CD mit 35,- Euro auch nur ungefähr ein Drittel des ChessBase-Produktes (99,- Euro).

(kb)

Informationen zum Autor:

Karsten Bauermeister



CCO-Eröffnungstabelle